

## Parafango posteriore in carbonio - 96981911AA



In ottica di sostenibilità, Ducati consiglia di visualizzare questa istruzione su supporto digitale. Qualora risultasse necessario stampare l'istruzione procedere con i seguenti steps: 1) Effettuare il download dell'istruzione. 2) Aprire il file PDF con un software adeguato. 3) Selezionare la lingua. 4) Stampare.

### Simbologia

Per una lettura rapida e razionale sono stati impiegati simboli che evidenziano situazioni di massima attenzione, consigli pratici o semplici informazioni. Prestare molta attenzione al significato dei simboli, in quanto la loro funzione è quella di non dovere ripetere concetti tecnici o avvertenze di sicurezza. Sono da considerare, quindi, dei veri e propri "promemoria". Consultare questa pagina ogni volta che sorgeranno dubbi sul loro significato.



#### Attenzione

La non osservanza delle istruzioni riportate può creare una situazione di pericolo e causare gravi lesioni personali e anche la morte.



#### Importante

Indica la possibilità di arrecare danno al veicolo e/o ai suoi componenti se le istruzioni riportate non vengono eseguite.



#### Note

Fornisce utili informazioni sull'operazione in corso.

### Riferimenti

	Veicolo
+ rif. alfabetico (Es. <b>A</b> )	Componenti OEM
+ rif. numerico (Es. <b>1</b> )	Componenti set Performance

Tutte le indicazioni destro o sinistro si riferiscono al senso di marcia del motociclo.

### Avvertenze generali



#### Attenzione

Le operazioni riportate nelle pagine seguenti devono essere eseguite da un tecnico specializzato o da un'officina autorizzata Ducati.



#### Attenzione

Le operazioni riportate nelle pagine seguenti se non eseguite a regola d'arte possono pregiudicare la sicurezza del pilota.



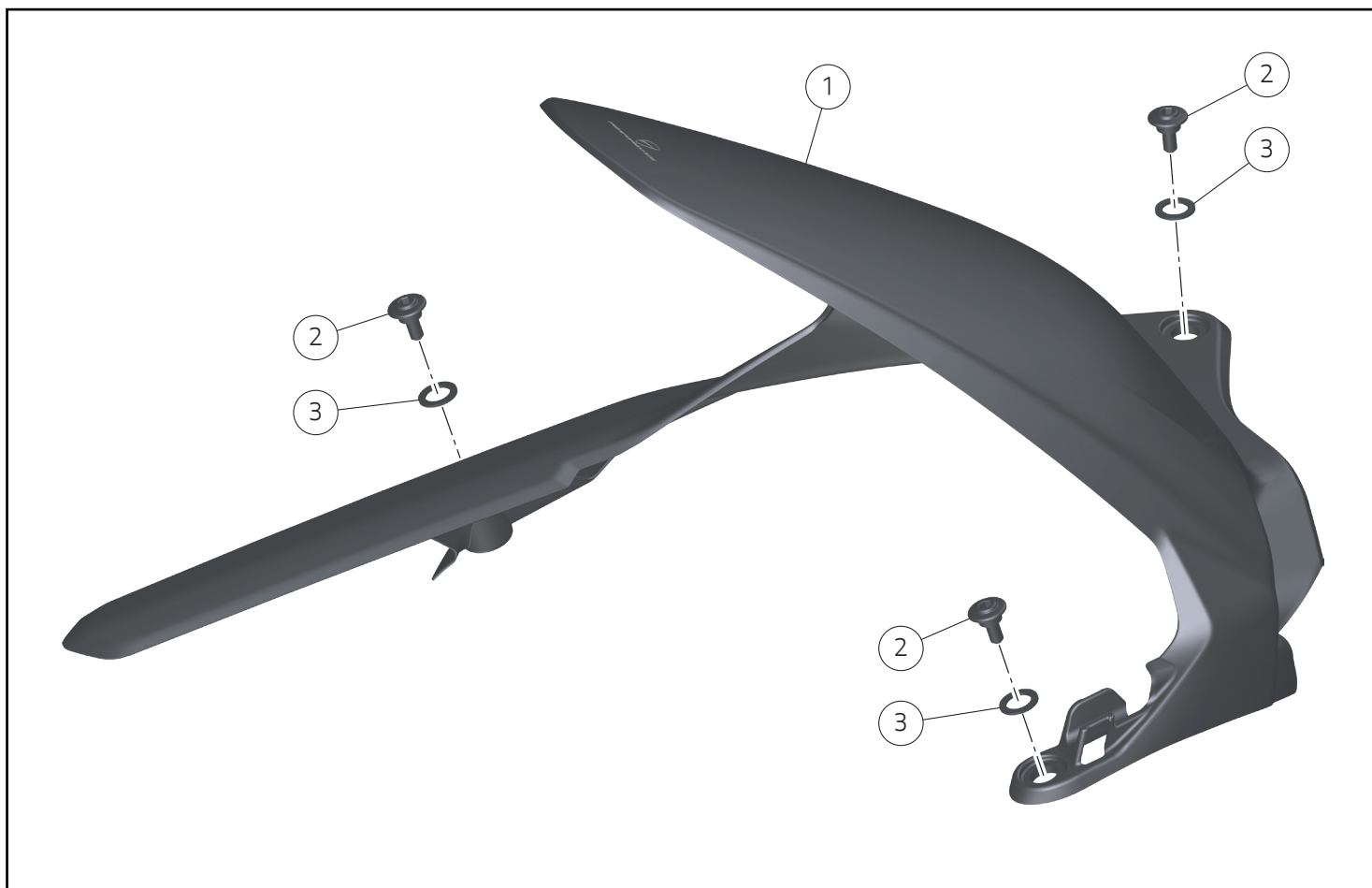
#### Note

Documentazione necessaria per eseguire il montaggio del Set è il Manuale Officina, relativo al modello di moto in vostro possesso.



#### Note

Nel caso fosse necessaria la sostituzione di un componente del set consultare la tavola ricambi allegata.



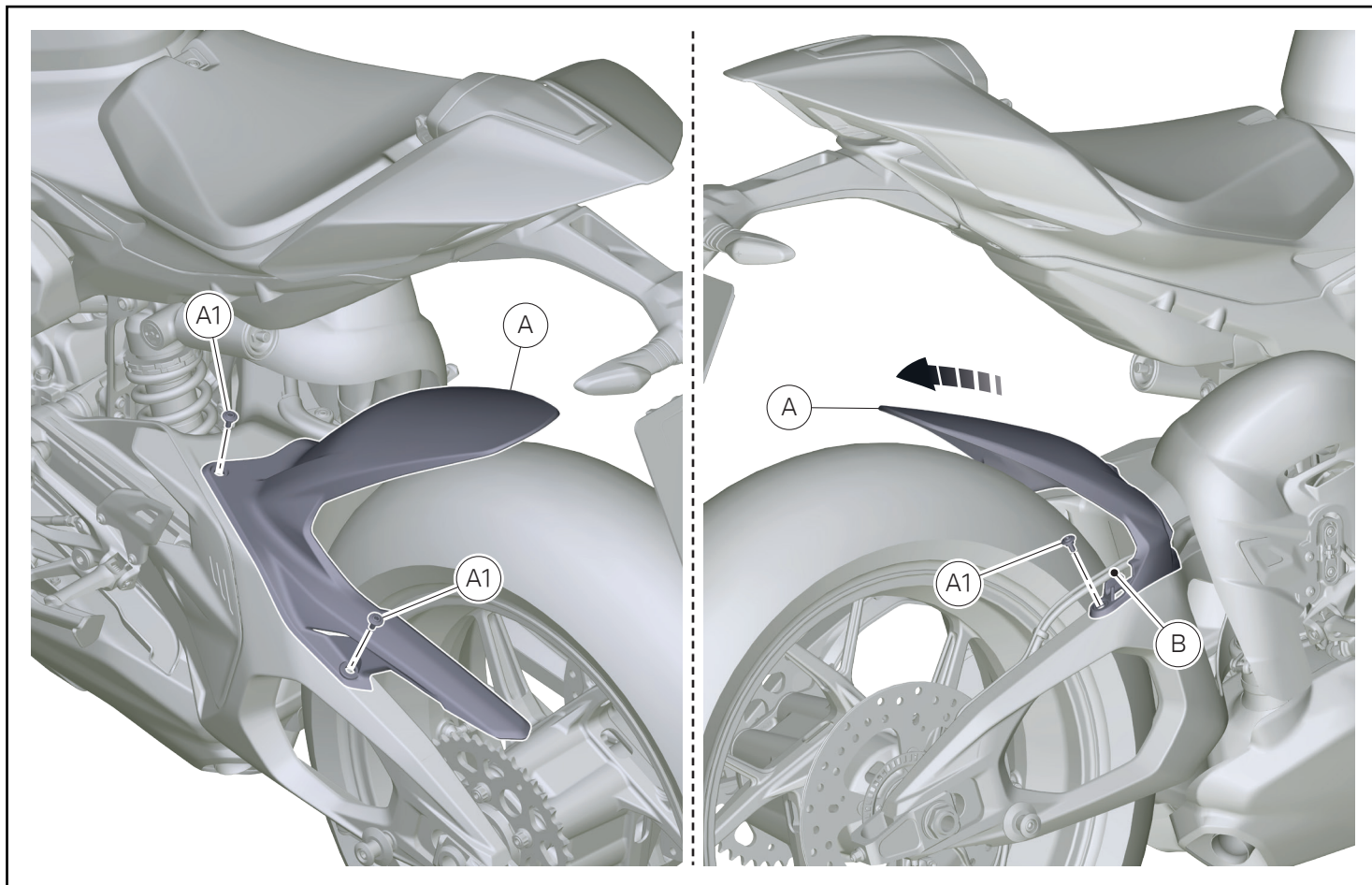
### ● Importante

I componenti del Set possono essere soggetti ad aggiornamenti; consultare il DCS (Dealer Communication System) per avere informazioni sempre aggiornate.

### ⚠ Attenzione

Prima di procedere con l'installazione dell'accessorio, verificare la completezza del set e la conformità di ogni singolo componente.

Pos.	Cod.	Denominazione	Q.tà
1	96914441BA	Parafango posteriore in carbonio	1
2	77214411BA	Vite TCEIF M5x9	3
3	85212181A	Rosetta in nylon 9x14x1	3



## Smontaggio componenti originali

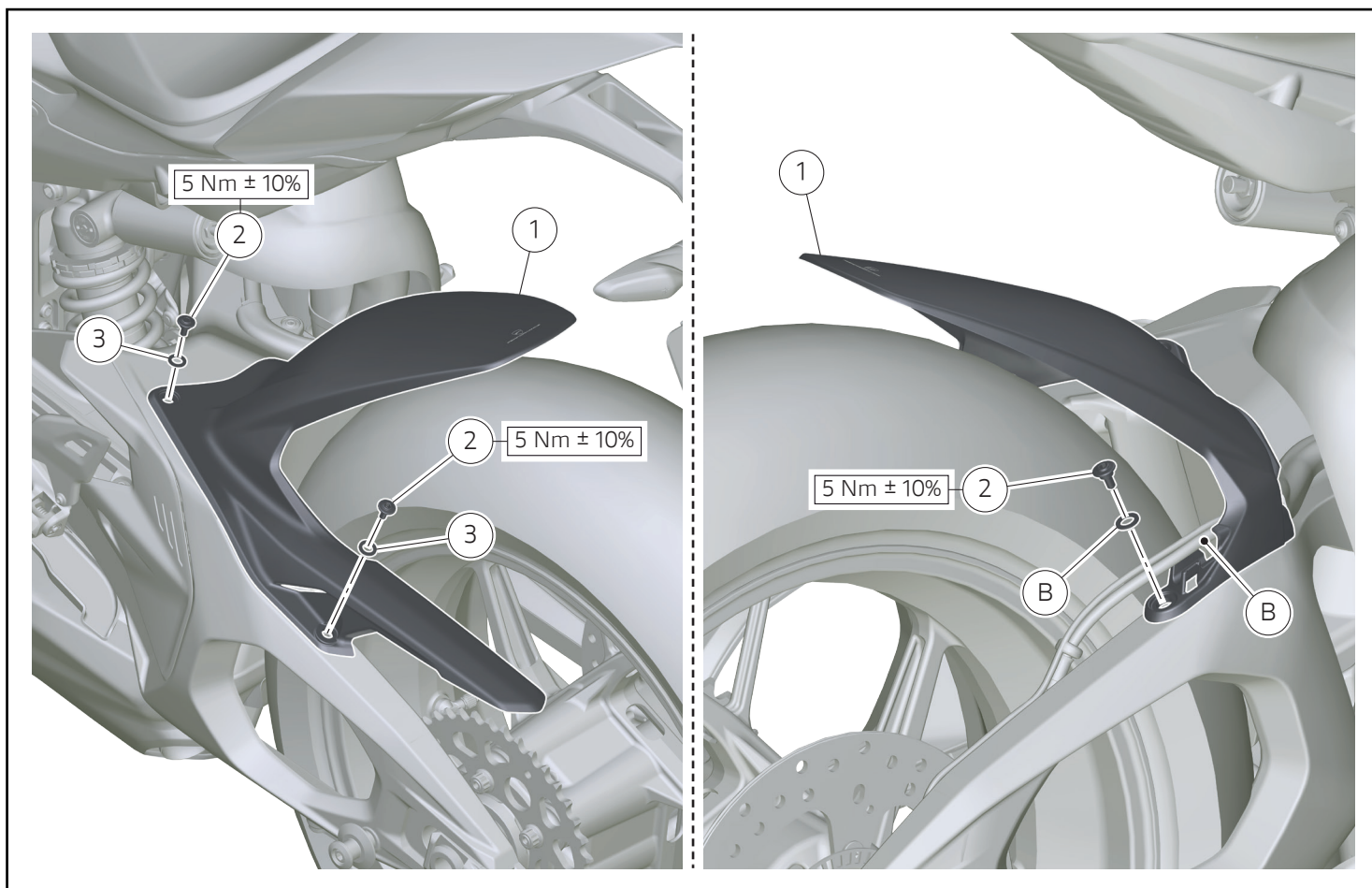


### Attenzione

Il motore e le parti del sistema di scarico diventano molto calde con l'uso della motocicletta, e rimangono calde ancora per lungo tempo dopo aver fatto funzionare il motore. Per manipolare queste parti usare dei guanti anticalore, o attendere che si siano ben raffreddate.

## Smontaggio parafango posteriore

- Operando sul lato sinistro del motoveicolo, svitare le n.2 viti (A1).
- Operando sul lato destro del motoveicolo, svitare la vite (A1).
- Prestando attenzione ai tubi freno posteriore (B) rimuovere il parafango posteriore (A).



## Montaggio componenti set

### ● Importante

Verificare, prima del montaggio, che tutti i componenti risultino puliti e in perfetto stato. Adottare tutte le precauzioni necessarie per evitare di danneggiare qualsiasi parte nella quale ci si trova ad operare.

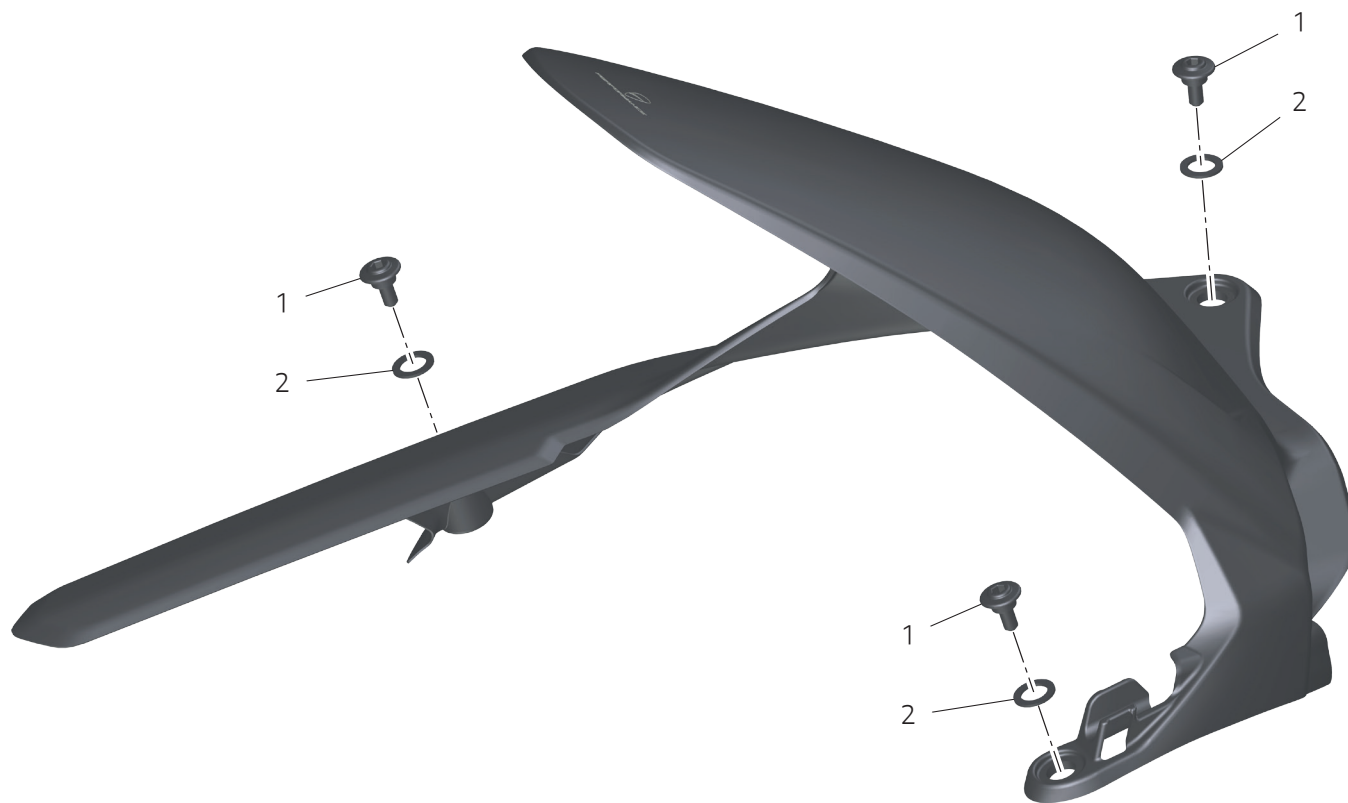
### Montaggio parafrangente posteriore in carbonio

- Posizionare il parafrangente posteriore in carbonio (1) prestando attenzione ad alloggiare i tubi freno posteriore (B) nell'apposita sede.
- Infilare le n.3 rosette in nylon (3) nelle n.3 viti (2).
- Impuntare le n.3 viti (2).
- Serrare alla coppia indicata le n.3 viti (2).

### 👁 Note

Verificare che sulle viti sia ancora presente frenafilietti pre-applicato. Si consiglia un utilizzo massimo di tre smontaggi/rimontaggi.

Parafango posteriore in carbonio / Carbon rear mudguard / Garde-boue arrière en carbone / Hinterer Kotflügel aus Kohlefaser /  
Guarda-lamas traseiro em carbono / 碳纤维后挡泥板 / Guardabarros trasero de carbono / カーボン製リアマッドガード - 96981911AA



Pos.	Cod.	Denominazione	Name	Dénomination	Bezeichnung	Denominação	名称	Denominación	名称	Q.ty
1	77214411BA	Vite TCEIF M5x9	Flanged hex socket cap head screw M5x9	Vis à tête cylindrique à six pans creux bridée M5x9	Zylinderschraube mit Innensechskant und Flansch M5x9	Parafuso de cabeça cilíndrica flangeada com sextavado interno M5x9	圆柱头内六角法 兰螺钉 M5x9	Tornillo de cabeza cilíndrica con hexágono interior con brida M5x9	フランジ付き 六角穴付きソ ケットヘッド スクリュー M5x9	3
2	85212181A	Rosetta in nylon 9x14x1	Nylon washer 9x14x1	Rondelle en nylon 9x14x1	Nylon- Unterlegscheibe 9x14x1	Arruela de nylon 9x14x1	尼龙垫圈 9x14x1	Arandela de nylon 9x14x1	ナイロンワ ッシャー 9x14x1	3